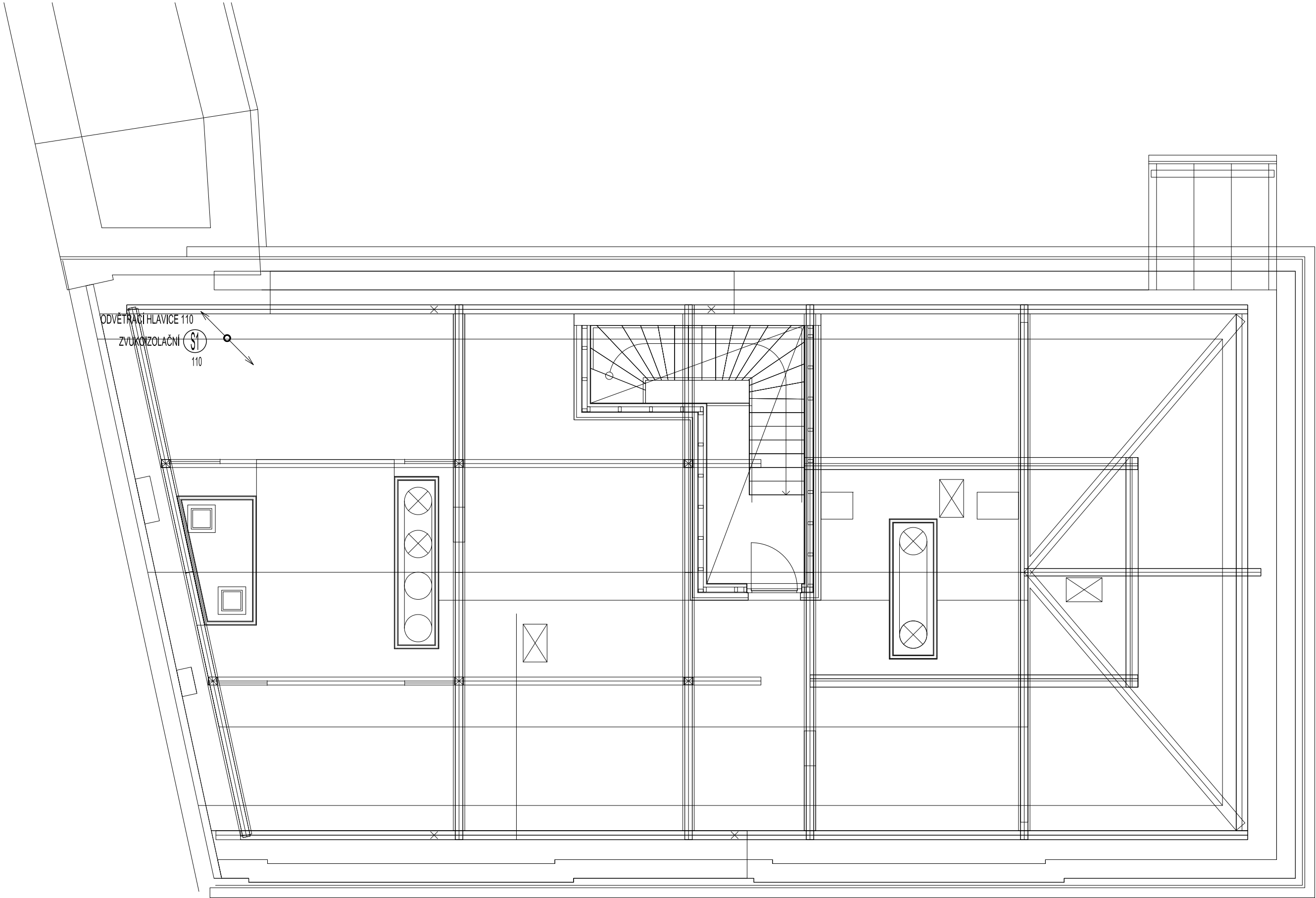


PŮDORYS KROVU - VNITŘNÍ KANALIZACE



LEGENDA:

ZNAČKA	POPIS	TYP
	PŘIPOJOVACÍ POTRUBÍ KANALIZACE	HT - SYSTÉM
	SVODNÉ POTRUBÍ SPLAŠKOVÉ KANALIZACE	KG - SYSTÉM
	SVODNÉ POTRUBÍ DEŠŤOVÉ KANALIZACE	KG - SYSTÉM
S1	ODPADNÍ POTRUBÍ SPLAŠKOVÉ KANALIZACE	HT - SYSTÉM

- POZNÁMKA:
- PŘIPOJOVACÍ A ODPADNÍ POTRUBÍ VNITŘNÍ KANALIZACE BUDE PROVEDENO Z MATERIÁLU PP HT - SYSTÉM, SVODNÉ POTRUBÍ BUDE PROVEDENO Z PVC KG-SYSTÉM.
 - PŘIPOJOVACÍ A ODPADNÍ POTRUBÍ BUDE VEDENO V DRÁŽKÁCH VE STĚNÁCH, UPEVNĚNO PŘÍCHYTKAMI A ZAZDĚNO.
 - SVODNÉ POTRUBÍ VNITŘNÍ KANALIZACE BUDE VEDENO POD PODLAHOU 1. NP, ULOŽENO NA PÍSKOVÉ LOŽE A ZASYPÁNO.
 - MONTÁŽ KANALIZAČNÍCH POTRUBÍ BUDE PROVÁDĚNA DLE MONTÁŽNÍCH PŘEDPISŮ VÝROBCE.
 - VŠECHNY PROSTUPY POTRUBÍ MEZI POŽÁRNÍMI ÚSEKY BUDOU OPATŘENY PROTIPOŽÁRNÍMI MANŽETAMI PŘÍSLUŠNÉHO PROFILU.
 - VÝBĚR ZAŘÍZOVACÍCH PŘEDMĚTŮ BUDE KONZULTOVÁN S INVESTOREM A ARCHITEKTEM.

POZNÁMKA:
Tato dokumentace je zpracována ve stupni DSP dle vyhlášky 499/2006 Sb. Projektant upozorňuje stavebníka a zhotovitele na případnou nutnost zpracování prováděcí či dodavatelské dokumentace, který zpřesní řešení navržené v tomto projektovém stupni. V případě nejasností či vyvolaných změn je zhotovitel povinen kontaktovat projektanta. V případě neprovádění autorského dozoru neručíme za skutečné provedení díla IN-SITU!
Nedílnou součástí projektové dokumentace je technická zpráva D.1.1.1 upřesňující rozsah a provedení prací nepostižitelných ve výkresové části. Dále jsou součástí projektové dokumentace všechny její přílohy, závazná stanoviska dotčených orgánů, stanoviska vlastníků veřejné dopravní a technické infrastruktury.
Při provádění stavby je nutné provést řádnou koordinaci stavební části se stavebními úpravami jednotlivých profesí (prostupy, drážky a pod.). Vedení stavby bude prováděno v souladu se zákonem č. 183/2006 Sb. Při provádění veškerých stavebních prací je třeba se řídit ustanoveními platných norem ČSN, technologických předpisů a pravidel, řídit se podmínkami bezpečnosti práce obsažené v Zákoníku práce a vyhláškách Státního úřadu inspekce práce.

±0,000 = Stávající podlaha 1.NP

<div>Název stavby:</div> <div>ZMĚNA V UŽÍVÁNÍ STAVBY A STAVEBNÍ UPRAVY objektu č. p. 202 Český Brod</div>		<div>Tento výkres používá ochrany dle zákona č. 121/2000 Sb. (autorský zák.). Originál tohoto výkresu a návrh řešení na něm zobrazené jsou majetkem autora; atelier nla, s.r.o. Výkres nesmí být - výjma zřejmého účelu, pro nějž byl pořízen - používán a žádným jiným způsobem nerespektujícím ustanovení autorského zákona nebo dohodu klienta a hlavního architekta (autora) poskytnut třetí osobě.</div>	
<div>Místo stavby:</div> <div>P.č. st.258; K.ú. Český Brod [622737]; Krále Jiřího 202, 282 01 Český Brod</div>			
<div>Investor:</div> <div>Město Český Brod náměstí Husovo 70 28201 Český Brod</div>	<div>Generální projektant:</div> <div>atelier nla, s.r.o. Hlinky 135/68, 603 00, Brno - Staré Brno IČO 069 364 31</div>	<div>Autorizační razítko:</div>	
<div>Zástupce investora pro akcí na základě PM:</div> <div>Ing. arch. Tereza Ježková Údolní 552/31, 602 00, Brno - Brno-město mobil: 734 468 552 email: jezkova@ateliernolimits.cz</div>	<div>atelier nla</div> <div>web: www.ateliernolimits.cz email: office@ateliernolimits.cz tel.: +420 734 468 552 datová schránka: xe343fu</div>	<div>Zodpovědný projektant:</div> <div>Tomáš Balažovič, ČKAIT 0602204 </div>	
<div>HIP:</div> <div>Ing. arch. Martin Štěpánek, Ph.D. +420 777 995 371</div>	<div>Vypracoval:</div> <div> Tomáš Balažovič +420 777 861 142</div>	<div>Architekt:</div> <div>Ing. arch. Tereza Ježková</div>	<div>Datum:</div> <div>11 2023</div>
<div>Profese:</div> <div>D.1.4.a - ZAŘÍZENÍ ZDRAVOTNĚ TECHNICKÝCH INSTALACÍ</div>		<div>Revize:</div>	<div>Stupeň:</div> <div>DSP</div>
<div>Název přílohy:</div> <div>PŮDORYS KROVU - VNITŘNÍ KANALIZACE</div>		<div>Kontroloval:</div>	<div>Měřítko:</div> <div>Číslo výkresu:</div> <div>Paré</div>
		<div>1:75</div>	<div>05</div>